

El informe indica si se ha detectado o no alguna de las alteraciones analizadas

Si se detecta una alteración, es necesaria una confirmación mediante amniocentesis o biopsia corial.

Igenomix[®]
WITH SCIENCE ON YOUR SIDE

El test NACE[®] PASO A PASO

1. Llama al 980 029 360 para informarte y solicitar el test. Consulta con tu ginecólogo.
2. Realiza la extracción de sangre.
3. Resultados en máximo 14 días calendario desde la recepción de la muestra en Igenomix.



980 029 360 De lunes a viernes de 9am a 6pm.

www.igenomix.pe

NACE

Non-invasive
Prenatal Test
by **Igenomix**[®]

El test prenatal no invasivo para la tranquilidad de las futuras mamás.

Ahora Nace 24
10
Días
Realizado en Perú

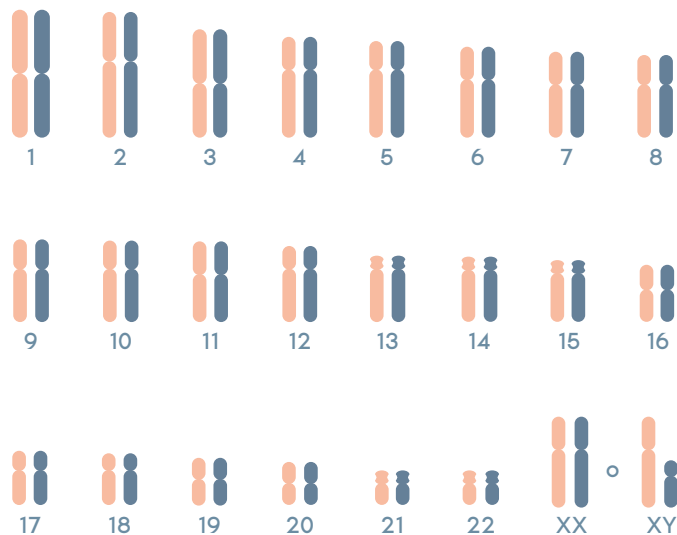
Igenomix[®]
WITH SCIENCE ON YOUR SIDE

NACE® es una prueba prenatal no invasiva, completamente segura para ti y para tu bebé.

Emplea la última tecnología en secuenciación que analiza el ADN fetal para detectar anomalías cromosómicas.

- Mucho más fiable que el cribado combinado.
- Reduce en aproximadamente un 90% las amniocentesis innecesarias.

Cada célula del ser humano contiene 23 pares de cromosomas.



Cuando falta o sobra algún cromosoma aparecen problemas de salud y de desarrollo.



No invasivo y sin riesgos.

A partir de la **semana 10**.

Realizado íntegramente en Perú.

Asesoramiento genético personalizado pre y post test a petición del médico.

Tasa de informatividad más alta del mercado.

Resultados obtenidos en el 99% de las muestras analizadas.

Estimación de la Fracción Fetal.

Plataforma con mayor profundidad de análisis ofreciendo resultados incluso con fracciones fetales inferiores al umbral establecido por otros laboratorios (4%).

NACE® detecta anomalías en los cromosomas 21, 18, 13 y las anomalías más comunes de los cromosomas sexuales (X e Y).

NACE® 24 analiza la totalidad de los cromosomas. Identifica síndromes genéticos importantes derivados de una amplia búsqueda de deleciones y duplicaciones, llegando a una resolución similar a la obtenida con un cariotipo.

	NACE®	NACE® 24
Síndrome de Down	✓	✓
Síndrome de Edwards	✓	✓
Síndrome de Patau	✓	✓
Cromosomas sexuales	✓	✓
Resto de los 24 cromosomas		✓
Resultados (días calendario)	10 días	10 días

Cromosomas sexuales:

- Síndrome de Turner (45, X)
- Síndrome XYY
- Síndrome de Klinefelter (XXY)
- Trisomía X

Análisis de los cromosomas sexuales no válido en gestaciones gemelares.